



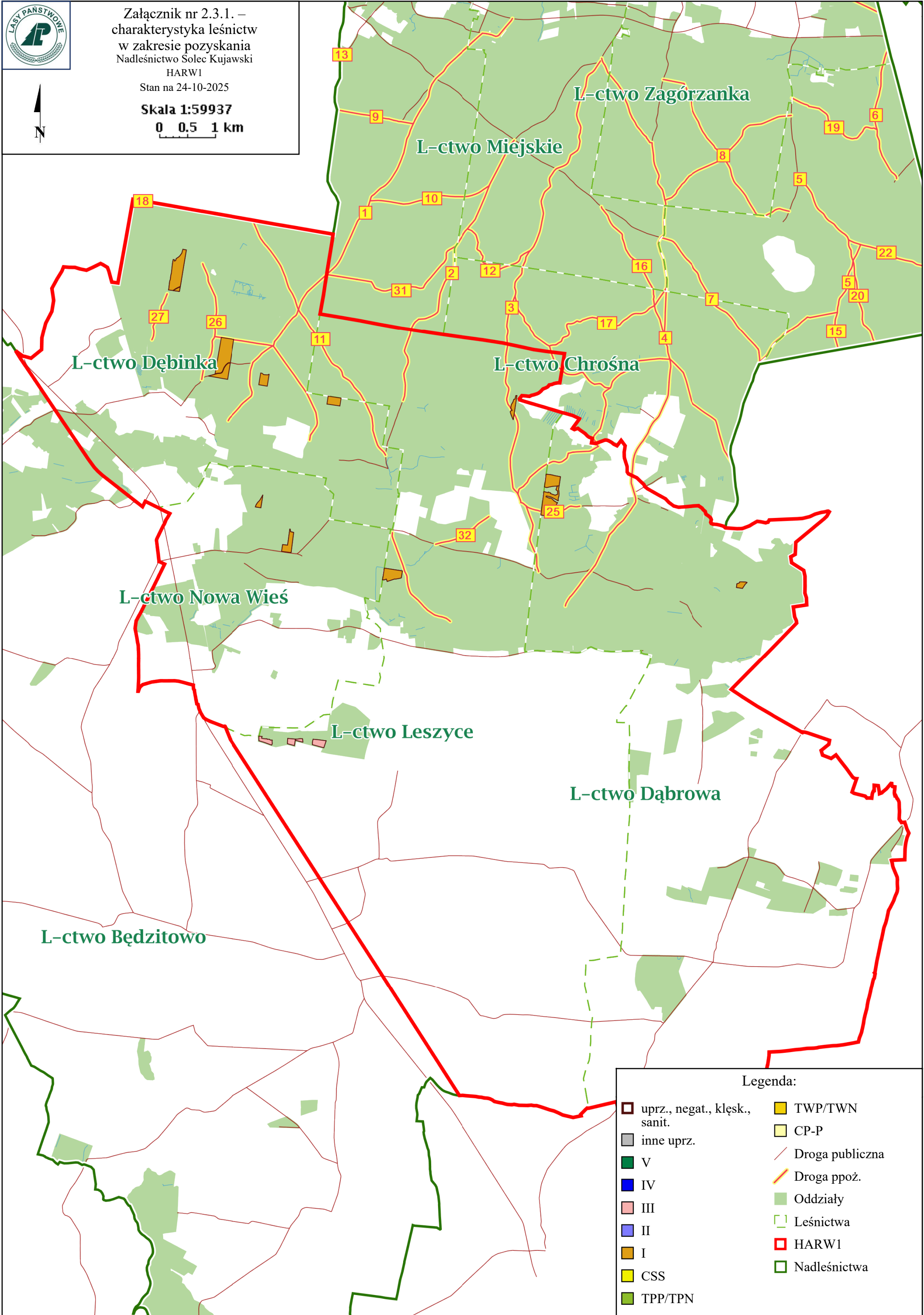
Załącznik nr 2.3.1. –
charakterystyka leśnictw
w zakresie pozyskania
Nadleśnictwo Solec Kujawski

HARW1

Stan na 24-10-2025

Skala 1:59937

0 0.5 1 km



Legenda:

- | | |
|-------------------------------|-----------------|
| uprz., negat., klęsk., sanit. | TWP/TWN |
| inne uprz. | CP-P |
| V | Droga publiczna |
| IV | Droga ppoż. |
| III | Oddziały |
| II | Leśnictwa |
| I | HARW1 |
| CSS | Nadleśnictwa |
| TPP/TPN | |

HARW1

| | | |
|---|-----|---|
| Udział (m3) drewna iglastego [%] | 96 | % |
| Udział (m3) drewna optymalnego do pozyskania w technologii maszynowej [%] | 85 | % |
| Udział (m3) rębni pierwszych w cięciach rębnych ogółem [%] | 89 | % |
| Udział (m3) drewna pozyskiwanego z pozycji ze współczynnikiem > 1 [%] | 2,1 | % |
| Udział (m3) drewna zerwanego ze współczynnikiem > 1 [%] | 0,0 | % |
| Udział (m3) drewna kładowanego (WK) iglastego w drewnie W iglastym [%] | 62 | % |
| Udział (m3) S2 krótkiego (poniżej 1,5 mb) w S2 [%] | 9,4 | % |